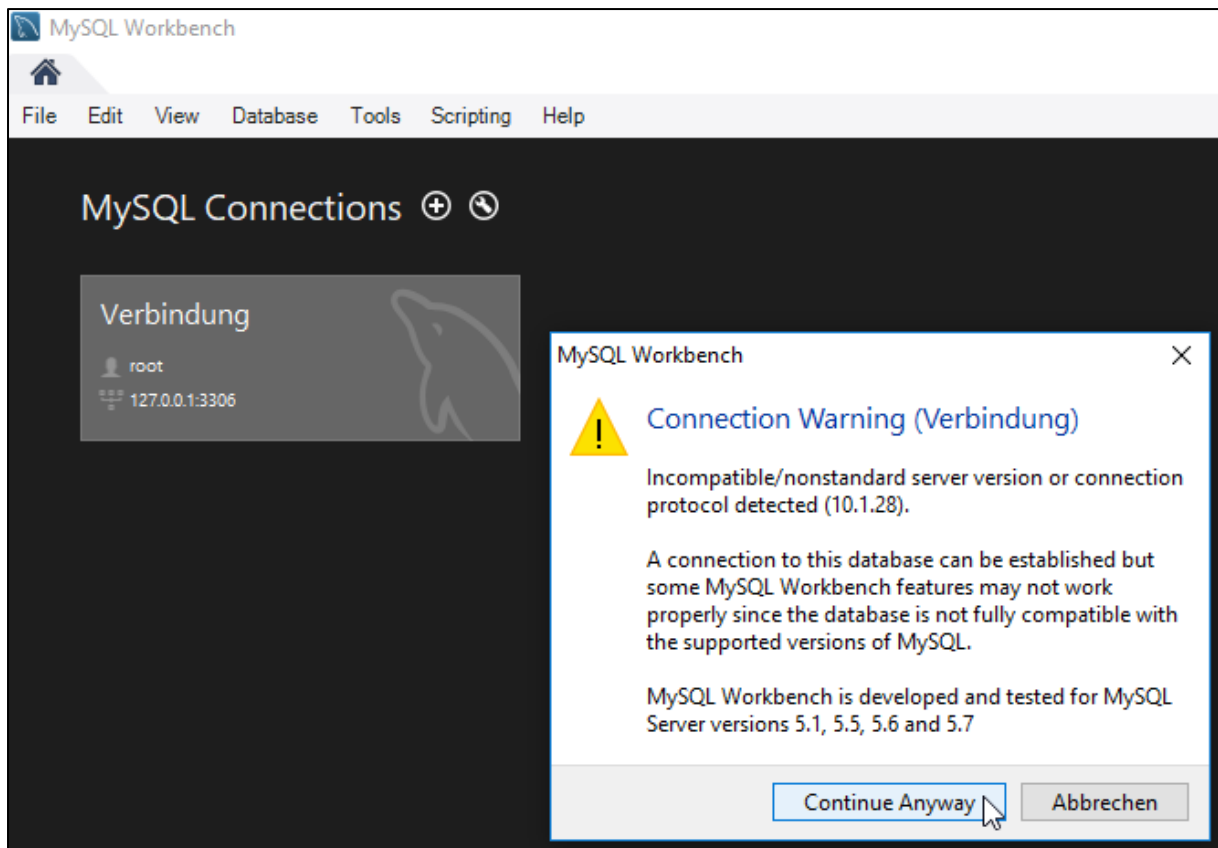


Workbench-Fehlermeldung beim Zugriff auf MySQL

Bei einem Zugriff mit der MySQL-Workbench auf die MySQL Datenbank kommt es zu einer Fehlermeldung



Klicken Sie auf *Continue Anyway* um diese Meldung zu ignorieren.

Sie wird verursacht dadurch, dass in der verwendeten XAMPP – Version nicht mehr wie früher üblich eine „echte“ MySQL Datenbank enthalten ist sondern die Datenbank Maria-DB. Maria-DB kann aber genauso verwendet werden wie bisher MySQL. Der einzige bislang auffällige Unterschied ist die o.g. Fehlermeldung.